



# Presentación Geomática + Geomensura Oficina catastral y operador de IDE municipal

Zürich, 4 de junio de 2025  
Dr. Jürg Lüthy, Director

# Presentación Geomática + Geomensura Ciudad de Zúrich

# Behörden und Verwaltung



**Gemeinderat**

Parlamentdienste



**Thomas Bolleter**  
Stadtschreiber

**Andrea Töndury**  
Rechtskonsulent

**Corine Mauch**  
Stadträtin, Vorsteherin  
Präsidialdepartement

**Daniel Leupi**  
Stadtrat, Vorsteher  
Finanzdepartement

**Karin Rykart**  
Stadträtin, Vorsteherin  
Sicherheitsdepartement

**Andreas Hauri**  
Stadtrat, Vorsteher  
Gesundheits- und Umweltschutzdepartement

**Simone Brander**  
Stadträtin, Vorsteherin  
Tiefbau- und Entsorgungsdepartement

**André Odermatt**  
Stadtrat, Vorsteher  
Hochbaudepartement

**Michael Baumer**  
Stadtrat, Vorsteher  
Departement der Industriellen Dienste

**Filippo Leutenegger**  
Stadtrat, Vorsteher  
Schul- und Sportdepartement

**Raphael Gotta**  
Stadtrat, Vorsteher  
Sozialdepartement

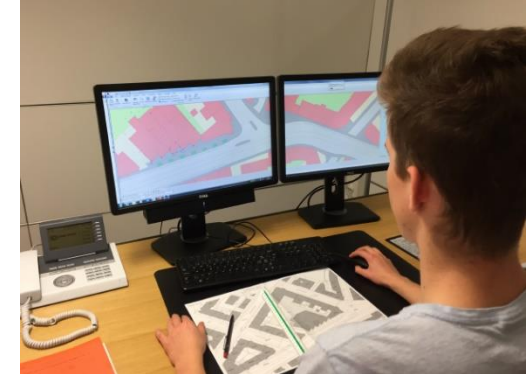
Stadtkanzlei

Präsidialdepartement	Finanzdepartement	Sicherheitsdepartement	Gesundheits- und Umweltschutzdepartement	Tiefbau- und Entsorgungsdepartement	Hochbaudepartement	Departement der Industriellen Betriebe	Schul- und Sportdepartement	Sozialdepartement
Departementssekretariat	Departementssekretariat	Departementssekretariat	Departementssekretariat	Departementssekretariat	Departementssekretariat	Departementssekretariat	Departementssekretariat	Departementssekretariat
Bevölkerungsamt	Finanzverwaltung	Stadtpolizei	Stadtspital	Tiefbauamt	Amt für Städtebau	Wasserversorgung	Schulamt	Support Sozialdepartement
Statistik	Liegenschaften	Schutz & Rettung	Gesundheitszentren für das Alter	Entsorgung + Recycling	Amt für Hochbauten	Elektrizitätswerk	Schulgesundheitsdienste	Laufbahnenzentrum
Stadtarchiv	Steueramt	Dienstabteilung Verkehr	Städtische Gesundheitsdienste	Geomatik + Vermessung Grün Stadt Zürich	Immobilien	Verkehrsbetriebe	Sportamt	Soziale Einrichtungen und Betriebe
Museum Rietberg	Human Resources Management	Stadtrichteramt	Umwelt- und Gesundheitsschutz		Amt für Baubewilligungen	Energiebeauftragte/r	Fachschule Viventa	Amt für Zusatzleistungen zur AHV/IV
Kultur	Organisation und Informatik					Geschäftsstelle Wärme Zürich	Musikschule Konservatorium	Soziale Dienste
Stadtentwicklung								Kindes- und Erwachsenenschutzbehörde
Projektstab Stadtrat *								
Fachstelle für Gleichstellung *								
Betreibungsämter								
Friedensrichter/innenämter								

- Behörde
- Departement
- Dienstabteilung / \*Departementsstellen mit Dienstabteilungskompetenzen
- Spezialverwaltungsbehörde mit Dienstabteilungskompetenzen
- vom Gemeinderat gewählte Aufsichtsorgane

# Experiencia y precisión en la ciudad de hoy para el Zúrich de mañana

- Mapeamos la ciudad de Zúrich desde el aire, por tierra y debajo de ella.
- Proporcionamos geodatos de una forma constantemente actualizada y perfeccionada.
- Nos aseguramos de que los productos impresos y formateados sean de la mejor calidad, técnicamente actualizados y correctos en cuanto a contenido.



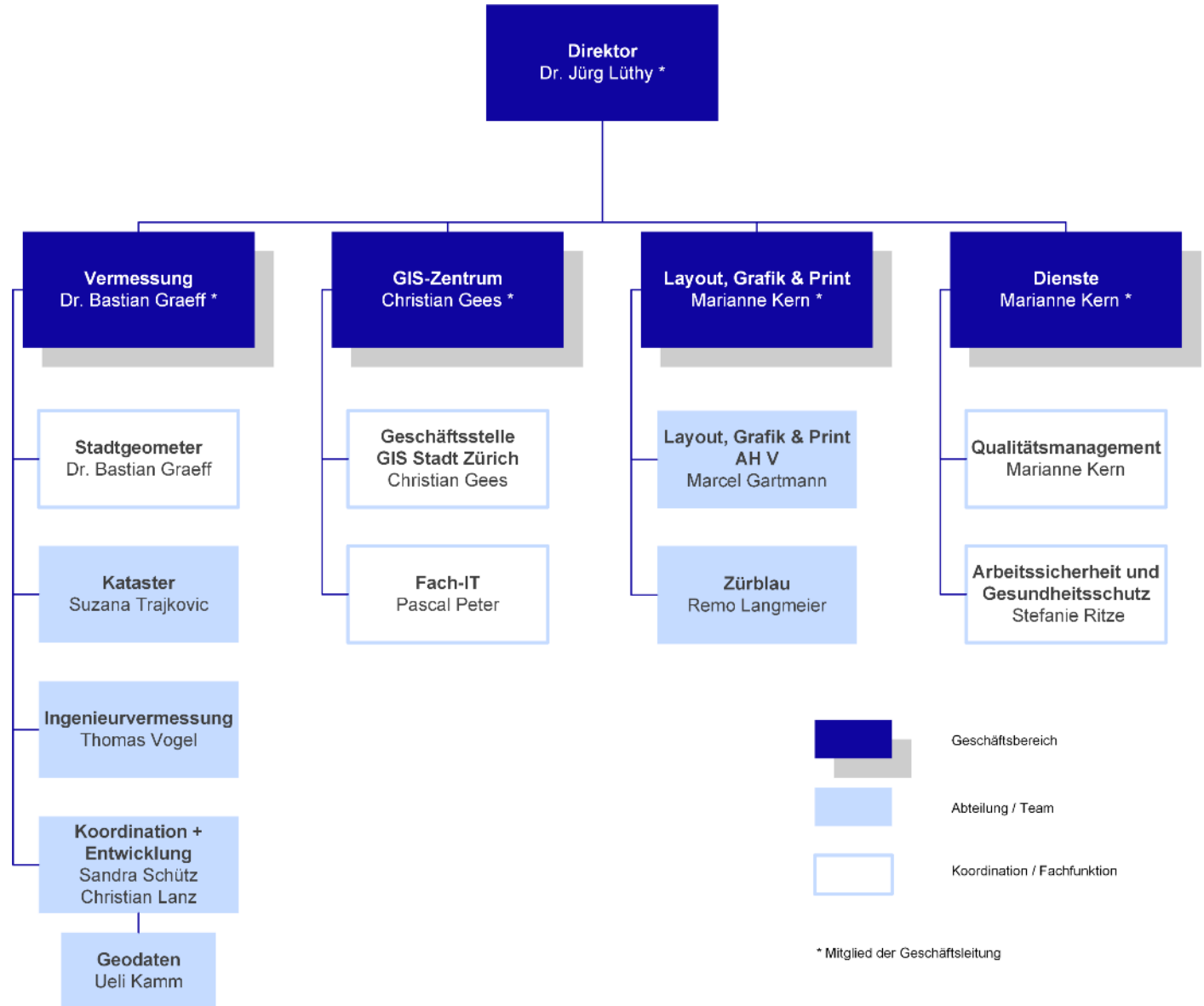
# Presentación GeoZ

2 Ubicaciones

4 Áreas de actividad

85 Empleados

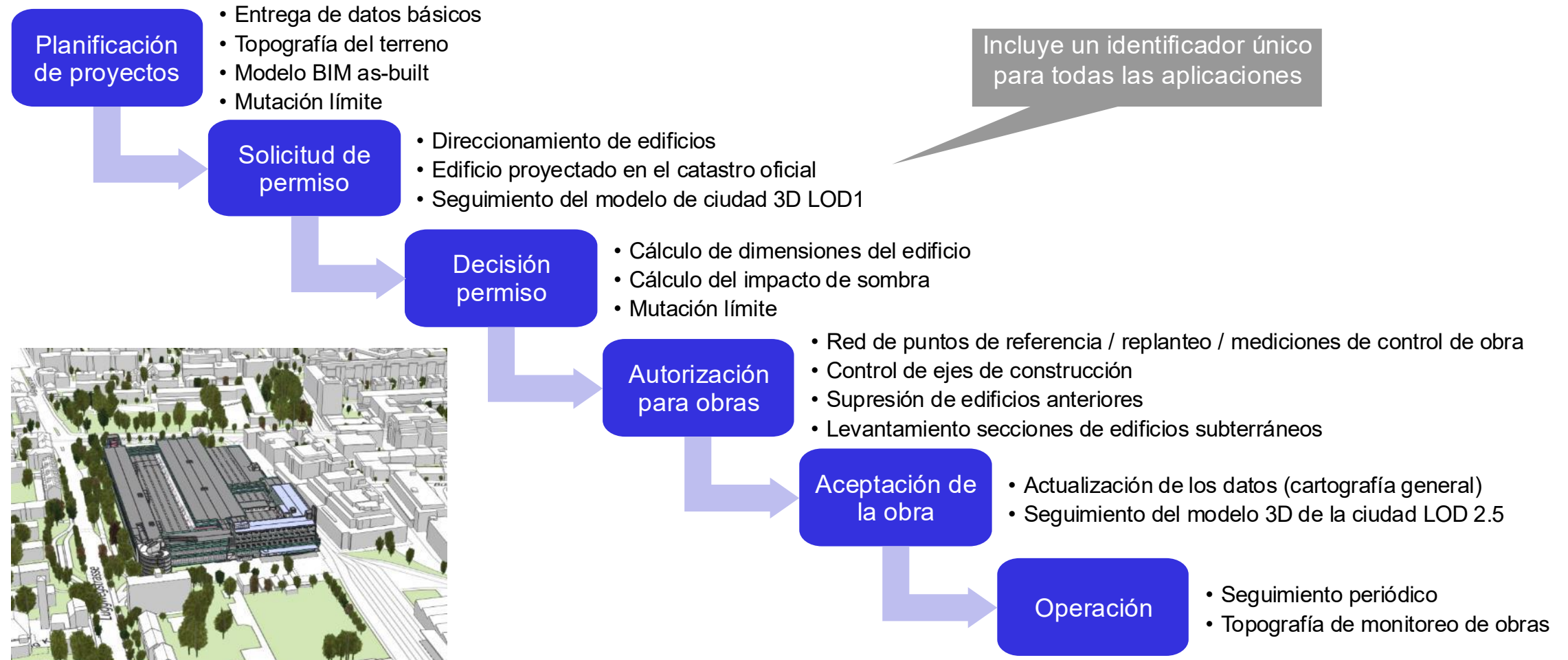
11 Aprendices



# Ciclo de vida de una obra construida: nuestra implicación

# Servicios de topografía en el proceso de construcción

## Geomensura catastral, topografía y modelos urbanos en 3D



# Geomensura

Proveedor de servicios

vs

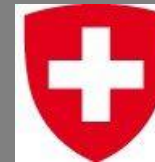
mandato soberano

## Proveedores servicios de topografía/ geomensura (mercado público)

- Replanteo de límites
- Recogida datos básicos para proyectos
- Topografía/ monitoreo de deformación
- Supervisión de obras
- Topografía especial
- Peritaje
- otros...

## Geomensor mandatado del cantón para el municipio de Zúrich

- Normativa legal
- Períodos legales de mantenimiento
- Requisitos legales de facturación (tarifa)



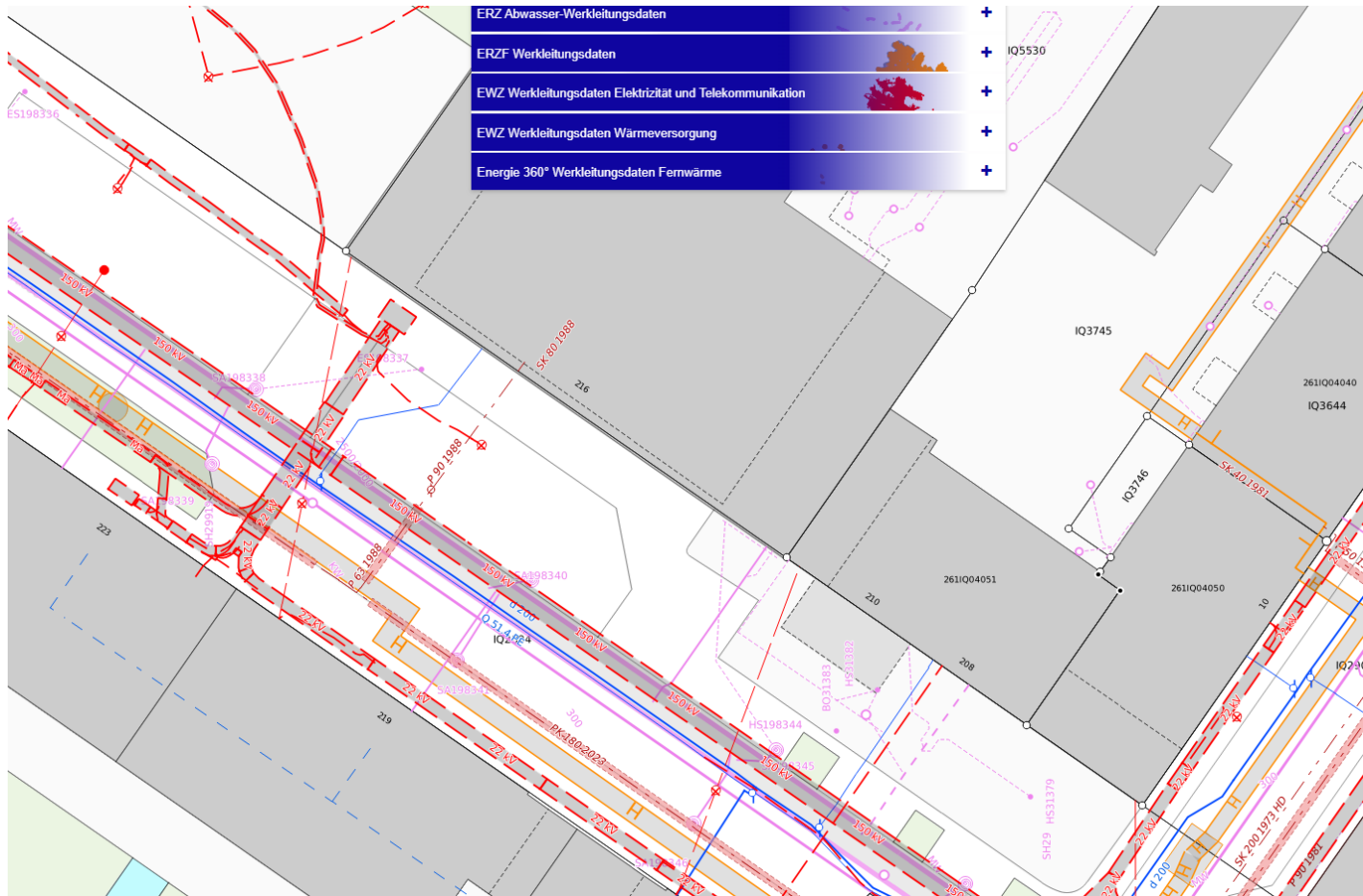
Catastro Oficial de  
Suiza

## Inspecciones de edificios en nombre de la ciudad de Zúrich

- Requerimientos según licencia de construcción

# Proyección – Obtención de datos

Datos completos como fundamento para la planificación de proyectos



- Topografía oficial
- Restricciones de derecho público a la propiedad
- Catastro de líneas de servicios públicos
- Modelo de ciudad en 3D
- Catastro solar
- Planificación energética municipal (suministro de energía)
- Edificios públicos
- Catastro de ruidos, etc.
- Aproximadamente 600 temas!

# Proyección – Adquisición de datos

Uso de LIDAR terrestre, nube de puntos 3D



# Solicitud de licencia de construcción

- Ajuste del plano del edificio/obra proyectado al predio
- Autenticación de los datos
- Registro de los edificios proyectados en el catastro oficial



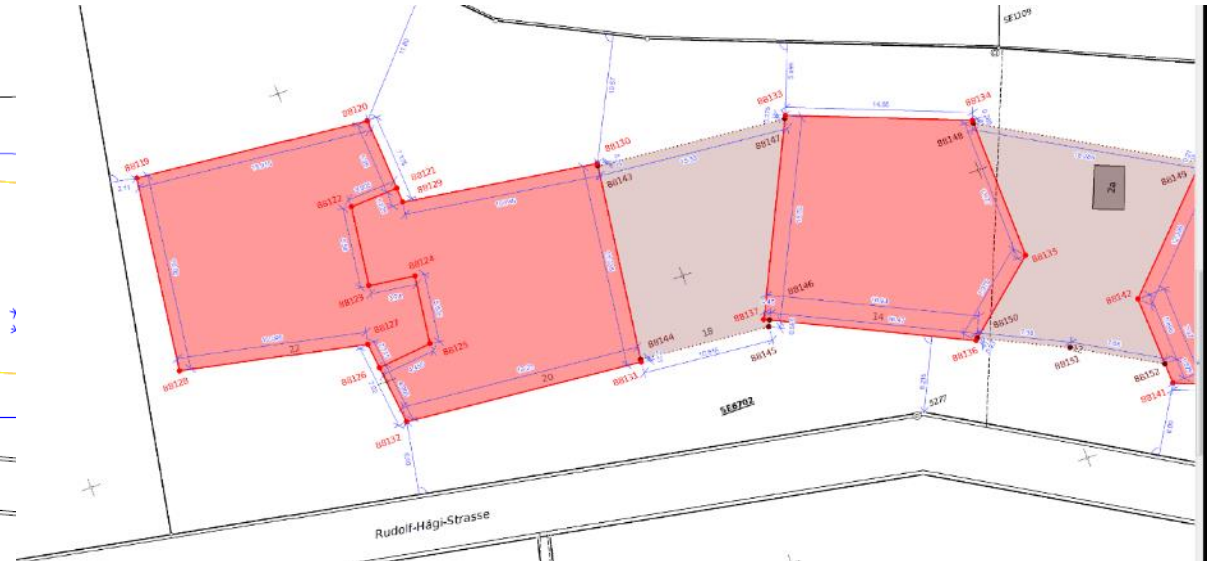
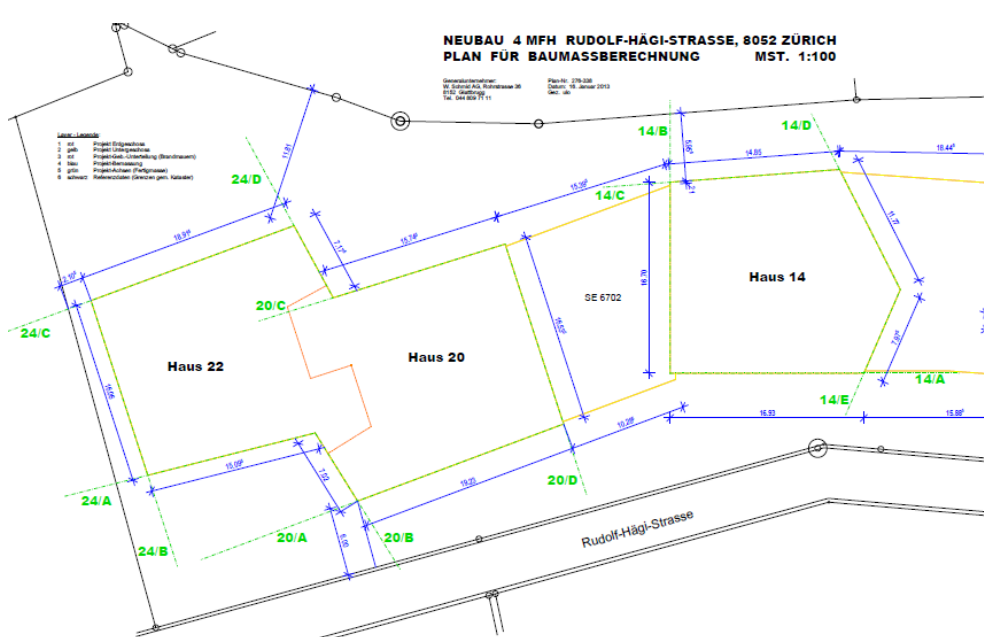
# Señalización dimensiones del futuro edificio/ obra

Replanteo de la posición de las esquinas del edificio proyectado en situ



# Cálculo de dimensiones

- Ajuste de los planos del edificio/obra al predio (georreferenciación del plano de ejecución)
- Entrega de distancias con límites definitivas a la atención de las autoridades competentes para los permisos de construcción
- Crear las base para la topografía de edificios



# Replanteo y control de obra

Garantizar que el plano aprobado del edificio se traslada correctamente a la realidad.



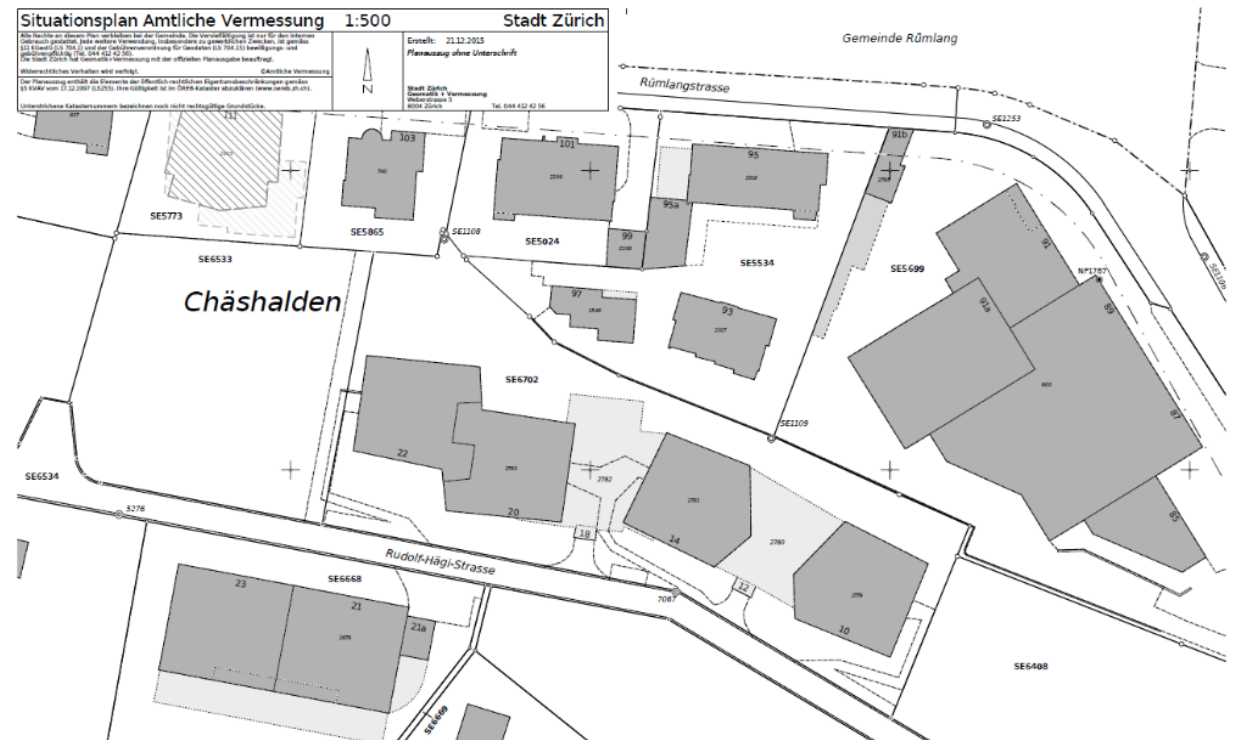
# Ejecución Obra - nivelamiento, puntos de eje, deformaciones



# Mantenimiento de los datos catastrales

1. Los datos del catastral oficial se actualizarán una vez finalizada la obra:

- Vertices de límite/lindero
- Cobertura de suelo: construcciones, carreteras/caminos
- Objetos individuales (sótanos, refugios)



[http://webgis.intra.stzh.ch/AV\\_Online](http://webgis.intra.stzh.ch/AV_Online)

# Mantenimiento de los datos catastrales

## 2. Seguimiento del modelo de ciudad en 3D (gemelo digital)

- Basándose en los planos de la encuesta oficial
- Base de datos: aéreo periódico reconocimiento aéreo de toda la ciudad



# Amojonamiento y señalización de límites prediales



Markstein



Lagefixpunkt LFP2



Lagefixpunkt LFP3



Bolzen



# Los datos de catastro son datos de gobierno abiertos

## Extracto del catálogo municipal de datos abiertos

### Stadt Zürich - Geodaten

Betrachten und beziehen Sie online und kostenlos sämtliche städtischen und kantonalen Geodaten in verschiedenen Formaten und frei wählbaren räumlichen Ausschnitten. Kantonale Geodaten werden direkt vom Kanton Zürich geliefert.

amtliche vermessung

← Alle Geodaten anzeigen

Suchergebnis: 141 Treffer für *amtliche vermessung*



Amtliche Vermessung - Datenmodell ZH (Standard) (OGD) (*kantonaler Datensatz*)

Die Daten der amtlichen Vermessung (AV) und der daraus erstellte Plan für das Grundbuch (PfdGB) sind die Grundlage für die Aufnahme und Beschreibung der Grundstücke im Grundbuch (Art. 950 ZGB). Zudem sind die AV-Daten die Georeferenzdaten für Bund, Kanton und Gemeinden sowie Wirtschaft, Wissenschaft und Dritten zur Gewinnung von Geoinformationen (Art. 1 VAV). →

...  
...*Amtliche Vermessung - Datenmodell ZH (Standard) (OGD)*...



Amtliche Vermessungsdaten Stadt Zürich Jahresendstand 2023

Die amtliche Vermessung (AV) liefert geometrische Daten zum Grundeigentum und ist die Grundlage für viele weitere Geodaten und Anwendungen in Wirtschaft, Verwaltung und Privatleben. Achtung: Dies ist der Jahresendstand 2023 der AV-Daten! →

...*Amtliche Vermessungsdaten Stadt Zürich Jahresendstand 2023*...



Amtliche Vermessungsdaten Stadt Zürich Jahresendstand 2022

Die amtliche Vermessung (AV) liefert geometrische Daten zum Grundeigentum und ist die Grundlage für viele weitere Geodaten und Anwendungen in Wirtschaft, Verwaltung und Privatleben. Achtung: Dies ist der Jahresendstand 2022 der AV-Daten! →

...*Amtliche Vermessungsdaten Stadt Zürich Jahresendstand 2022*...



Amtliche Vermessungsdaten Stadt Zürich Jahresendstand 2021

Die amtliche Vermessung (AV) liefert geometrische Daten zum Grundeigentum und ist die Grundlage für viele weitere Geodaten und Anwendungen in Wirtschaft, Verwaltung und Privatleben. Achtung: Dies ist der Jahresendstand 2021 der AV-Daten! →

...*Amtliche Vermessungsdaten Stadt Zürich Jahresendstand 2021*...

# Gracias por su atención

# ¿Tienen preguntas?

Contacto:

[juerg.luethy@zuerich.ch](mailto:juerg.luethy@zuerich.ch)